

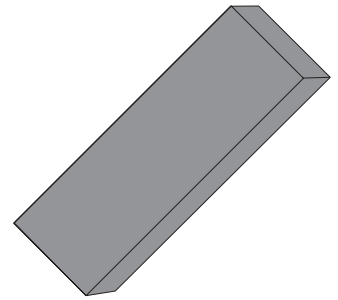
Vector Paro / Vector Scaler Instrumentenverrundung

Die folgenden Informationen sind eine Ergänzung zur Montage- und Gebrauchsanweisung des Gerätes.

Grundsätzlich ist zusätzlich die Montage- und Gebrauchsanweisung des Gerätes zu beachten, in der wichtige Informationen wie z. B. Sicherheitshinweise, Aufstellung, elektrischer Anschluss, Desinfektion, Reinigung, etc. beschrieben sind.

Lieferumfang

Abziehstein 9000-442-02E



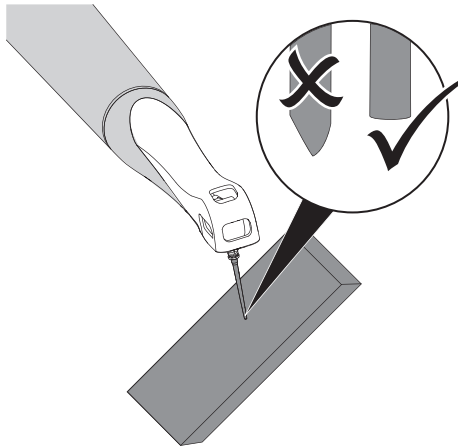
1 Instrumentenverschleiß

Durch Gebrauch des Instrumentes kann es zu verschiedenen Verschleißerscheinungen kommen:

- einseitige Abnutzung
- scharfe Kanten am Instrumentenrand oder -spitze
- allgemeine Verschleißerscheinungen

2 Instrumentenverrundung

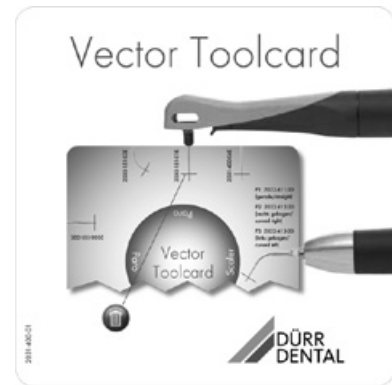
- Handstück aufsetzen.
- Abgenutztes Instrument in Handstück einsetzen.
- Taste Fluid, am Basisgerät, muss ausgeschaltet sein.
- Kontrollieren, ob der Flüssigkeitsbehälter gefüllt ist.
- Auffangbehälter bereitstellen.
- Gerät über Flex-Fußschalter starten.
- Instrument während des normalen Betriebes (2-3 LED leuchten) in einem leicht schrägen Winkel unter geringem Anpressdruck gegen den Abziehstein halten.



- Zur Verrundung des Instrumentes das Handstück oder den Abziehstein drehen.
- Instrumentenoberfläche prüfen, ob gerundet. Es dürfen keine scharfen Kanten sichtbar - und spürbar sein.

3 Instrumentenverschleiß prüfen

Der Instrumentenverschleiß wird mit der Vector ToolCard geprüft:



- Handstück an die ToolCard anlegen. Reicht die Instrumentenspitze über die rote Markierung hinaus, ist das Instrument einsatzfähig.
- Erreicht die Instrumentenspitze die rote Markierung weist das Instrument Verschleiß auf, kann jedoch noch verwendet werden.
- Erreicht die Spitze des Instrumentes die rote Markierung nicht, muss das Instrument erneuert werden.

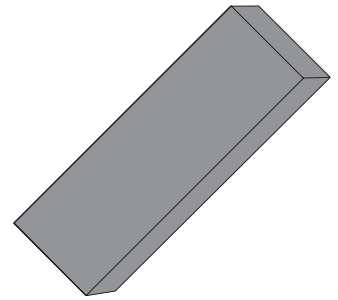
Vector Paro / Vector Scaler Instrument filing

The following informations are additional to the Installation and Operating instructions.

Always read the Installation and Operating Instructions relevant to the appliance in addition, these contain important information describing Safety Instructions, Set-up, Electrical Connection, Disinfection, Cleaning etc.

Delivery Contents

Whetstone 9000-442-02E



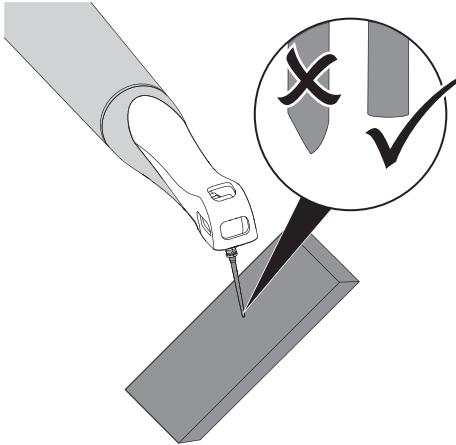
1 Instrument wear

Continued use of the instruments can lead to signs of wear:

- wear on one side only
- sharp edges on the sides or tiip of the instrument
- general signs of wear

2 Filing of instruments

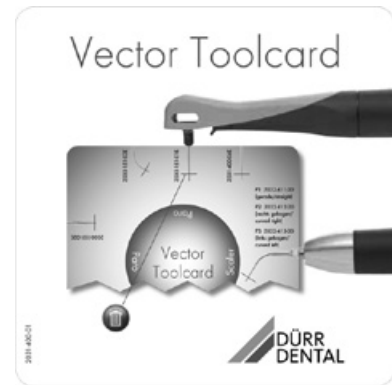
- Place handpiece in position.
- Place the worn instrument into handpiece.
- The Fluid key of the base station must be switched on.
- Check that the fluid container is full.
- Place collector vessel ready.
- Switch on appliance using the Flex-foot switch.
- Hold the instrument at a slightly inclined angle during normal operation (2-3 LEDs lit) and apply light pressure against the whetstone.



- To round the instrument surfaces rotate either the handpiece or the whetstone.
- Check that the instrument surfaces are sufficiently rounded. No sharp edges must be visible or felt.

3 Check instrument wear

Instrument wear can be checked using the Vector Toolcard:



- Place the handpiece against the Toolcard. If the instrument tip extends beyond the red marking then the instrument can still be used.
- If the instrument tip just reaches the red marking then the instrument shows signs of wear but can still be used.
- If the instrument tip does not reach the red marking then the instrument shows signs of increased wear and must be replaced.

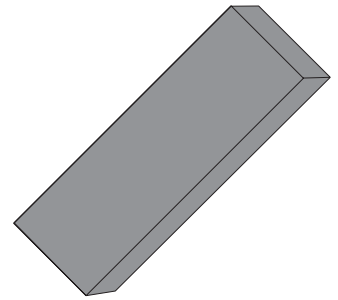
Vector Para/Vector Scaler Закругление инструмента

Следующие информации является дополнением к инструкции по эксплуатации монтажа оборудования.

Принципиально следовать инструкциям по применению устройства, в котором указана важная информация, напр. указания по безопасности, монтаж, электрическое подключение, дезинфекция, очистка и т. д.

Комплект поставки

Точильный камень 9000-442-02E



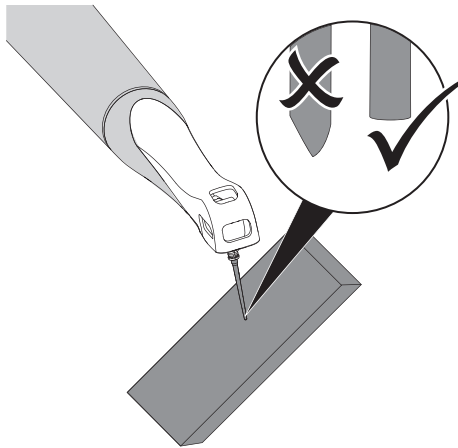
1 Износ инструмента

При использовании инструмента может возникнуть различные варианты его износа:

- односторонний износ
- острые кромки на крае инструмента или его наконечнике
- общая степень износа

2 Скругление инструмента

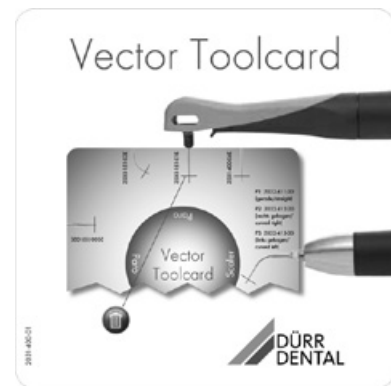
- надеть наконечник.
- установить изношенный инструмент в наконечник.
- на базовом устройстве клавиша подачи жидкости должна быть отключена.
- проверить, наполнен ли бачок жидкости.
- подготовить приёмный резервуар.
- включить устройство с помощью педали управления Flex.
- удерживать инструмент при обычном режиме работы (светятся 2-3 светодиода) под небольшим углом, слегка надавливая его на точильный камень.



- для скругления инструмента повернуть наконечник или точильный камень.
- проверить поверхность инструмента на предмет скругления. Не должно ощущаться острых кромок, и они должны быть незазёменными.

3 Проверка износа инструмента

Износ инструмента проверяется с помощью инструментальной карты Vector ToolCard:



- приложить наконечник к инструментальной карте. Если кончик инструмента выходит за красную маркировку, инструмент может использоваться.
- если конец инструмента достигает красной маркировки, инструмент изношен, но может еще использоваться.
- если конец инструмента не достигает красной маркировки, инструмент следует заменить.